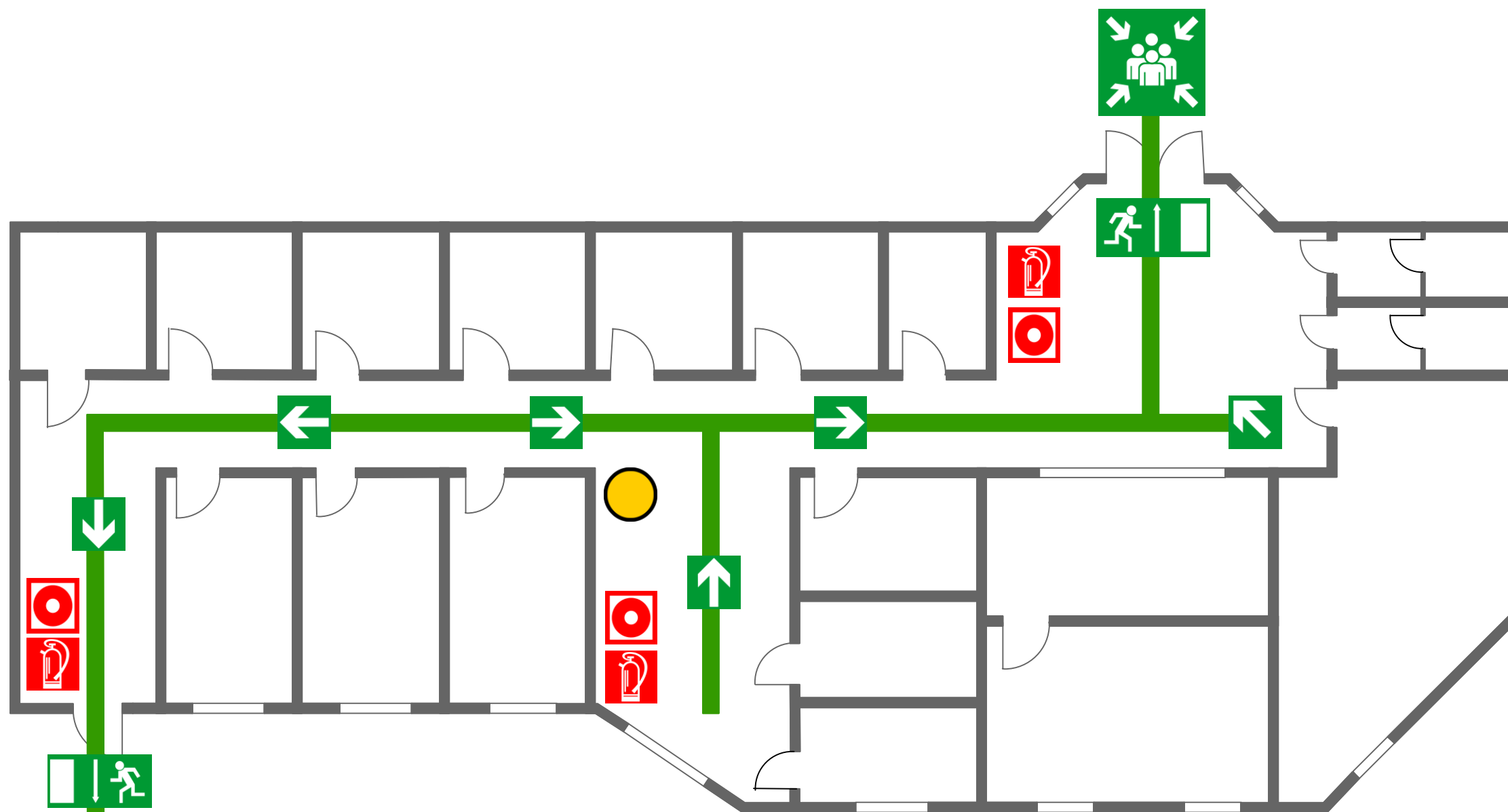


Flucht- und Rettungsplan




Legende

-  Standort
-  Sammelstelle
-  Richtungspfeil
-  Richtungspfeil
-  Richtungspfeil
-  Richtungspfeil
-  Richtungspfeil
-  Notausgang
-  Notausgang
-  Brandmelder - manuell
-  Feuerlöscher

Verhalten im Notfall

Ruhe bewahren

1. Alarm melden 
 - WER meldet?
 - WAS ist passiert?
 - WO ist es passiert?
 - Sind Menschen in Gefahr?
2. Sofortmaßnahmen 
 - Anweisungen beachten
 - Gefahrenstelle absichern
 - Erste Hilfe leisten
 - Gefahr beseitigen
3. In Sicherheit bringen
 - Gefährdete Personen bergen
 - Gekennzeichneten Fluchtwegen folgen
 - Keinen Aufzug benutzen

Verhalten im Brandfall

Ruhe bewahren

1. Brand melden 
 - Feuermelder betätigen
 - WER meldet?
 - WAS brennt?
 - WO brennt es?
2. In Sicherheit bringen 
 - Gefährdete Personen bergen
 - Türen schließen
 - Gekennzeichneten Fluchtwegen folgen
 - Keinen Aufzug benutzen
 - Anweisungen beachten
3. Löschversuch unternehmen 
 - Feuerlöscher benutzen

Verhalten bei Unfällen

Ruhe bewahren

1. Unfall melden 
 - WER meldet?
 - WAS ist passiert?
 - WO ist es passiert?
 - WIEVIELE Verletzte?
2. Erste Hilfe 
 - Absicherung des Unfallorts
 - Versorgen der Verletzten
 - Anweisungen beachten
3. Weitere Maßnahmen
 - Krankenwagen oder Feuerwehr einweisen
 - Schaulustige entfernen

Mustermann GmbH

**Bürogebäude 1A
Verwaltung**

09.12.2008